

## Armadi digitali Frigo roll-in passante 2 porte - 1600 lt

ARTICOLO N° \_\_\_\_\_

MODELLO N° \_\_\_\_\_

NOME \_\_\_\_\_

SIS # \_\_\_\_\_

AIA # \_\_\_\_\_



726497 (RI16R2FT)

Frigo roll-in - passante, 2  
porte cieche, 1600 litri, +2/+10°  
C

### Descrizione

#### Articolo N°

Struttura interna ed esterna in acciaio inox AISI 304.  
Spessore di isolamento 75 mm.  
2 porte cieche con protezione su tutti i lati.  
Unità refrigerata incorporata; funzionamento ventilato.  
Pannello di controllo digitale; temperature sul display;  
controllo dell'umidità; sbrinamento automatico.  
Temperatura di funzionamento +2°/+10° C. Per temperature  
ambientali a 43°C. Senza CFC e HCFC. Raffreddamento  
con fluido refrigerante R134a.  
Gas utilizzato per la schiumatura: ciclopentano.

### Caratteristiche e benefici

- La temperatura di esercizio può essere impostata da +2 a +10°C per soddisfare le diverse esigenze di conservazione degli alimenti.
- Pannello di controllo facilmente comprensibile: interruttore on/off, pulsante per la regolazione dell'umidità (alta/bassa) e display digitale della temperatura.
- Sbrinamento automatico ed evaporazione acqua di sbrinamento
- Raffreddamento ventilato per una distribuzione ottimale della temperatura.
- Unità refrigerante semplice, facilmente accessibile dal lato posteriore dell'apparecchio.
- Paraurti su tutti i lati.
- In conformità dei principali enti di certificazione internazionali e marchio CE.
- Spina 220/240V monofase.
- Connettività: accesso in tempo reale da remoto alle attrezzature collegate e monitoraggio dei dati (richiede accessori opzionali).
- Due porte cieche

### Costruzione

- Compressore incorporato.
- Cella interna e pannelli esterni interamente in acciaio inox AISI 304
- Gas refrigerante R134a.
- Sviluppato e prodotto da azienda certificata ISO 9001 e ISO 14001.

### TIT\_Sustainability



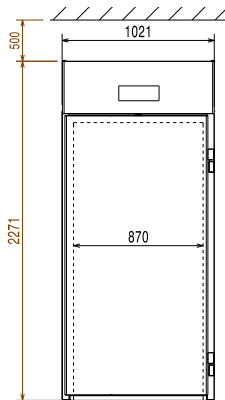
- Isolamento da 75 mm ottenuto con iniezioni di ciclopentano, per assicurare massima efficienza, durata nel tempo e per un risparmio energetico
- Tutti i modelli in gamma sono rifiniti con materiali di elevata qualità per una maggiore durata.
- Apparecchiatura priva di CFC e HCFC (Fluido refrigerante ecologico: R134a - Gas di schiumatura: ciclopentano)

### Accessori opzionali

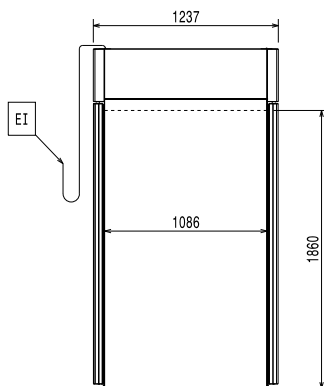
- Struttura interna carrellabile per GN 2/1 PNC 881449
- Carrello per struttura scorrevole forni 20 GN 2/1 PNC 922134
- Supporto per struttura scorrevole 20 GN 2/1 PNC 922142
- Struttura scorrevole passo 60 mm per 20 GN 2/1 PNC 922204
- Struttura scorrevole passo 80 mm per 20GN 2/1 PNC 922206

Approvazione: \_\_\_\_\_

Fronte

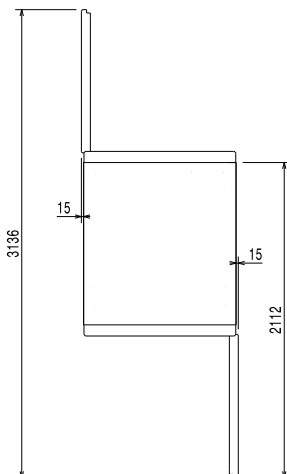


Lato



EI = Connessione elettrica

Alto


**Elettrico**
**Tensione di alimentazione:**

726497 (R116R2FT)

230 V/1 ph/50 Hz

**Informazioni chiave**
**Cardini porte:**

1 sx + 1 dx

**Compressore e unità refrigerante incorporati**
**Dimensioni esterne,**
**larghezza:**

1021 mm

**Dimensioni esterne, altezza:**

2271 mm

**Numero e tipologia di porte:**

2 Pieno

**Pannellatura esterna**
**laterale:**

AISI 304

**Pannellatura esterna**
**superiore:**

AISI 304

**Materiale esterno porta:**

AISI 304

**Materiale pannelli interni:**

AISI 304

**Dati refrigerazione**
**Potenza compressore:**

3/8 hp

**Temperatura minima di**
**funzionamento:**

2 °C

**Temperatura massima di**
**funzionamento:**

10 °C

**[NOT TRANSLATED]**
**Tipo di refrigerante:**

R134a

**Potenza refrigerante:**

546 W

**Peso refrigerante:**

340 g